

MUZEUM UMĚNÍ OLOMOUC



MUZEUM MODERNÍHO UMĚNÍ

Denisova 47
Olomouc 771 11
pokladna: 585 514 241
pokladna@muo.cz

otevřeno denně mimo pondělí
od 10.00 do 18.00 hodin

ARCIDIECZNI MUZEUM OLOMOUC

Václavské náměstí 4
Olomouc 771 11
pokladna: 585 514 241
pokladna.amo@muo.cz

otevřeno denně mimo pondělí
od 10.00 do 18.00 hodin

ARCIDIECZNI MUZEUM KROMĚŘÍŽ

Sněmovní náměstí 1
Kroměříž 767 01
pokladna: 573 331 765
pokladna.amo@muo.cz

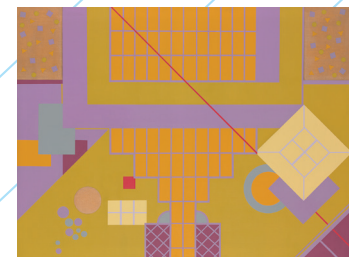
otevírací doba se řídí
aktuálním návštěvním řádem
Arcibiskupského zámku
v Kroměříži → zamek-kromeriz.cz

muo

T: 585 214 111 | info@muo.cz
muo.cz



Jan Kubiček (1927–2013)
Přičítání – progres (triptych) / 1970



Imre Bak (*1939)
Postgeometrie / 1982



Zdeněk Sýkora (1920–2011)
Linie č. 56 (Humberto) / 1988



Milan Křížáček (*1940)
Bez názvu / 1964–1979



Jana Želibská (*1941)
Ona / 1967

12 Nekonstruktivní tendence a nová geometrie 60.–80. léta 20. století

István Nádler, Jan Kubiček, Zdeněk Sýkora, Dóra Maurer
Henryk Stażewski, Milan Bočay, Imre Bak, Juraj Bartusz

13 Akční umění, utopické vize, konceptuální přístupy 60.–80. léta 20. století

Václav Cigler, Milan Křížáček, Sándor Pinczehelyi, Juraj Meliš
Endre Tót, Jiří Kubový, Otis Laubert

16 Umění 90. let 20. století

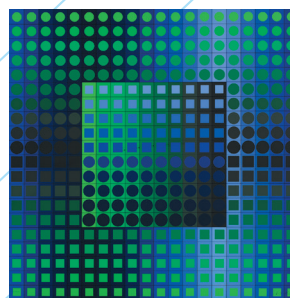
Tomáš Čiśařovský, Milan Kunc, David Černý, Jiří Surůvka, Roman Trabura, Roman Franta

15 Postmoderní přístupy 80. léta 20. století

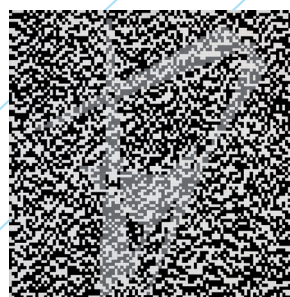
László Fehér
Jan Knap, Włodzimierz Pawlak
Jiří David, Laco Teren
František Skála, Michal Gabriel



Jan Knap (*1949)
Bez názvu / (1984)



Victor Vasarely (1906–1997)
ZET 2S (bleu – vert) / 1965



Ryszard Winiarski (1936–2006)
Obszar 132 / Plocha 132 / 1973

9 Doznívání surrealismu, gestická a strukturální abstrakce 50. léta 20. století

Kazimierz Mikulski, Josef Istler, Alfred Lenica
Ludmila Padrtová, Jan Kotík

8 Solitéři 50. léta 20. století

Vladimír Fuka, Ivan Sobotka, Věra Nováková
Alén Diviš, Zbyněk Sekal, Tadeusz Kantor

11 Geometrické struktury, op art, kinetismus 60.–70. léta 20. století

Zdeněk Sýkora, Hugo Demartini
Lubomír Přibyl, Vladislav Mirvald
Ryszard Winiarski, Jiří Novák
Milán Dobeš, Victor Vasarely
Dalibor Chatrný, Milan Mólzer
Karel Malich



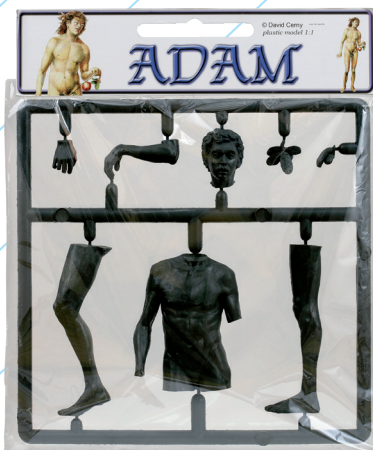
Jiří Kolář (1914–2002)
Sebastian / 1963



Věra Nováková (*1928)
Job / 1954



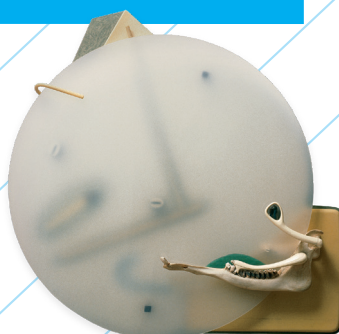
Mikuláš Medek (1926–1974)
Červený svatý (Svatý voják III.) / 1967



David Černý (*1967)
Adam (z cyklu Kity) / 1993



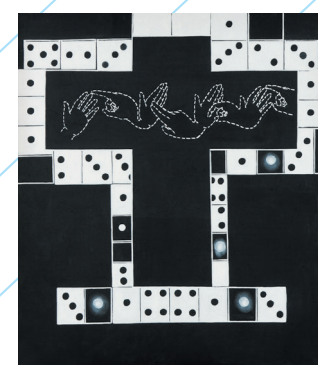
Roman Trabura (*1960)
Mlók / (1995)



František Skála (*1957)
Tóny klinické smrti / (1991)



Laco Teren (*1960)
Tanec smrti / 1989



Jiří David (*1956)
INRI / (1987)

Výtvarné umění 1947–2000 → výstavní sál Obrazárna



Století relativity

Stálá expozice
výtvarného umění
20. století

Století relativity

Stálá expozice
výtvarného umění
20. století

Muzeum moderního umění | od 8. 3. 2018

Výtvarné umění 1900–1946 → výstavní sál *Mansarda*

Výtvarné umění 1947–2000 → výstavní sál *Obrazárna*

Prezentace toho nejlepšího z naší bohaté sbírky umění 20. století. To je ve zkratce základní cíl stálé expozice, kterou najdete hned ve dvou patrech Muzea moderního umění. Jeden výstavní sál by pro stálou expozici nestačil, neboť sbírky zahrnují široké – často názorově a stylově protikladné – spektrum děl, která můžeme bez nadsázky označit za důležitá, ba mnohdy přímo klíčová a v jiných případech objevná pro nejen české moderní a současné umění.

Mansarda je vyhrazena pro 1. polovinu 20. století. Důraz klademe především na ta malířská a sochařská díla, která reprezentují základní proudy v českém moderním umění tohoto období. V úvodní části dokumentujeme na vybraných dílech dobu dozívání symbolistních a dekadentních tendencí ze začátku 20. století (J. Preisler). Expozice ovšem vychází zejména z důkladné a bohaté prezentace moderních směrů od expresionismu (E. Filla), kubismu (E. Filla, O. Gutfreund, B. Kubišta, A. Procházka) a kuboexpresionismu (H. M. Davringhausen, O. Gutfreund) až k civilismu (J. Čapek). Neopomíjíme ani abstrakci (F. Foltýn, A. Diviš, H. Wichterlová). Jejich počátky pak dokumentují díla olomouckého rodáka A. Hölzela či jeho současníka A. Müllera, která muzeum získalo darem ze soukromé sbírky. Období přelomu 20. a 30. let je ve znamení surrealismu (V. Makovský, F. Muzika, Z. Sklenář, Toyen). Závěrečné kapitoly pak patří tvorbě umělců ze Skupiny 42 (F. Gross, F. Hudeček, K. Lhoták, J. Smetana). Zvláštní pozornost jsme věnovali také moderní krajinomalbě, jejíž nejvýraznější díla rovněž – byt jiným jazykem – vystihují atmosféru doby jejich vzniku (O. Coubine, J. Prucha, J. Šíma, V. Špála).

Druhá část stálé expozice – v *Obrazárně* – má ambice přiblížit v koncentrovaném přehledu nejvýznamnější výtvarné tendence od skončení druhé světové války až do závěru 20. století. Expozici uvádějí ukázky tvorby významných solitérů 50. let (V. Fuksa, V. Nováková, J. Sobotka) či autorů, kteří navazovali na předválečnou avantgardu (J. Istler). Pokračujeme poválečnou abstrakcí, tedy díly spjatými s různými podobami lyrické a strukturální abstrakce (J. Kotík, M. Medek, L. Padrtová, R. Piesen, A. Veselý). Z mnoha protichůdných tendencí 60. let pak dominují ukázky pestrých forem lettrismu (J. Kolář, S. Kovařík, E. Ovčáček) a neokonstruktivismu (H. Demartini, K. Malich, L. Přebyl, Z. Sýkora) či kinetismu (R. Kratina, J. Novák), s nimiž kontrastují malířská a sochařská díla tzv. nové figurace (V. Janoušková, V. Janoušek, E. Kmentová, K. Válová), české grotesky (K. Nepraš) a pozdější existenciální figurace 70. a 80. let (V. Novák, M. Rittstein). Závěr expozice patří postmoderním projevům (J. David, M. Gabriel, F. Skála), jejichž vlivy zřetelně ovlivnily umění poslední dekády, kterým expozice končí (T. Císařovský, D. Černý, J. Surůvka).

V *Obrazárně* však nepředstavujeme jen české umění. V souvislosti s naším výrazným akvizičním úsilím spojeným s projektem Středoevropského fóra Olomouc jsme se pokusili o vřazení české sbírky do širšího kontextu. Uvidíte tak rovněž tvorbu exilových autorů (J. Knap, M. Kunc, O. Slavík) a významných umělců z Polska (A. Lenica, T. Kantor, K. Mikulski, W. Pawlak, H. Stażewski, R. Winiarski), Maďarska (I. Bak, L. Fehér, D. Mauer, I. Nádler, S. Pinczehelyi, E. Tót) a Slovenska (M. Bočkay, M. Dobeš, O. Laubert, J. Meliš, L. Teren, M. Urbásek, J. Želíbská).

Autori expozice **Štěpánka Bielezová** (*Mansarda*), **Ladislav Daněk** (*Obrazárna*)
Texty **Štěpánka Bielezová**, **Ladislav Daněk**
Odborná spolupráce **Barbora Kundračíková**, **Olga Staníková**
Překlady **Hana Havlíčková** | Jazyková spolupráce **Michael Stuart Esson**
Grafický design **Petr Šmalec** | Prostorové řešení **Tomáš Lampar**, **Marek Novák**
Příprava expozit **Dalibor Sedlák**, **Veronika Wanková** | Instalace **Vlastimil Sedláček**, **Filip Šindelář** | Propagace **Tomáš Kasal** | Vzdělávací programy **David Hrbek**, **Hana Lamatová**, **Denisa Tessenyi**



Albert Müller (1884–1963)
Bez názvu / 1913



František Foltýn (1891–1976)
Atonalita a její prostup / 1929



Zdeněk Sklenář (1910–1986)
Zátiší s rukavicí / 1944



Toyen (1902–1980)
Květena spánku / 1931

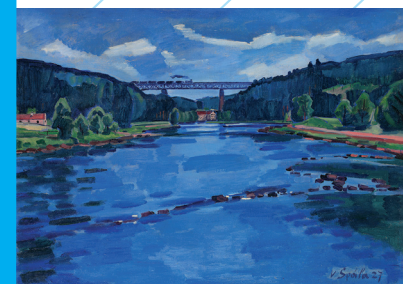


Josef Čapek (1887–1945)
Před bouří / 1937

Výtvarné umění 1900–1946
→ výstavní sál *Mansarda*



Jindřich Prucha (1886–1914)
Kříž v poli / 1910



Václav Špála (1885–1946)
Krajina u Červené nad Vltavou / 1927

06
Moderní krajina
10.–40. léta 20. století

Alfred Justitz, Bohumil Kafka
Oldřich Kerhart, Otakar Nejedlý
Jindřich Prucha, Martin Salcman
Václav Špála



Bohumil Kafka (1878–1942)
Srna s mláďaty / 1905

07
Civilistní poetika
40. léta 20. století

František Gross, František Hudeček
Kamil Lhoták, Bohumil Matal
Jan Smetana, Otakar Švec



Kamil Lhoták (1912–1990)
Dvě Montgolfiéry / 1942

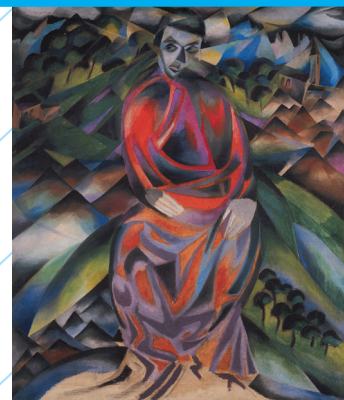
www.muoz.cz/audioguide

04
Autonomní svět abstrakce
20.–30. léta 20. století

Alén Diviš, František Foltýn, Adolf Hölzel, Arne Hošek
Albert Müller, František Matoušek
Hana Wichterlová

03
Expresionismus a kuboexpresionismus
10.–20. léta 20. století

Josef Čapek, Adolf Hölzel, Heinrich Maria Davringhausen
František Foltýn, Bohumil Kubišta



Heinrich Maria Davringhausen (1894–1970)
Christus / 1914

02
Český kubismus
10.–30. léta 20. století

Emil Filla, Otto Gutfreund
Antonín Procházka



Antonín Procházka (1882–1945) / Vino / 1914

01
Dozívání tradic

Emil Filla, Jan Preisler
Josef Mařatka



Jan Preisler (1872–1918)
Divčísery / 1906–1907



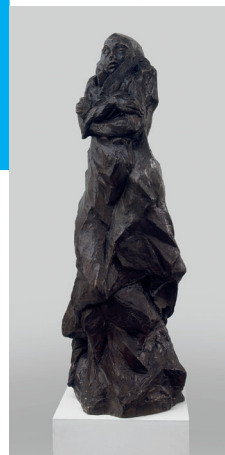
Emil Filla (1882–1953)
Kabaret Červená sedma / 1907

05
Surrealistické tendence
30.–40. léta 20. století

František Hudeček, František Janoušek, Vincenc Makovský
Zdeněk Sklenář, Josef Šíma, Václav Tikal, Toyen

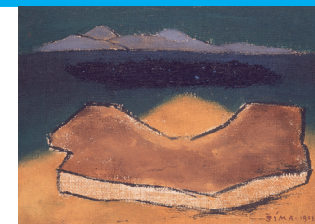


Josef Mařatka (1874–1937)
Opustěná Ariadne / 1903

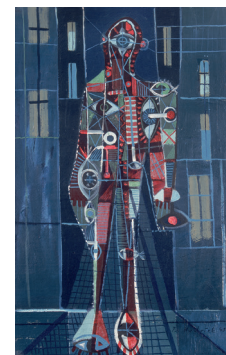


Otto Gutfreund (1889–1927)
Úzkost / 1911–1912

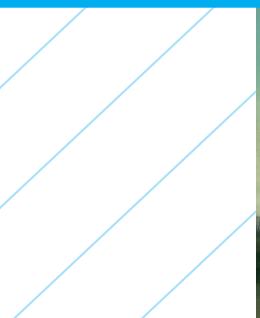
vstup



Josef Šíma (1891–1971)
Krajina s mraky / 1933



František Hudeček (1909–1990)
Svědek / 1943



Jan Smetana (1918–1998)
Stadion na Strahově / 1942